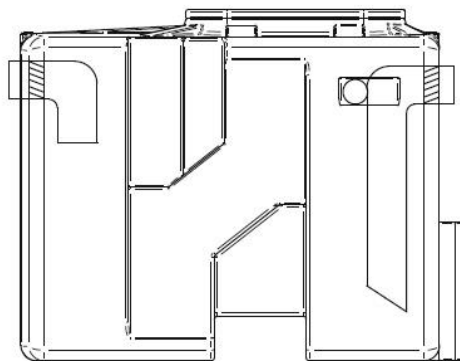


ТЕХНИЧЕСКИЕ ХАРАКТЕРИСТИКИ

Сепаратор жира без отстойника тип: FAT

Оснащение:

- сепарационная камера
- вентиляция

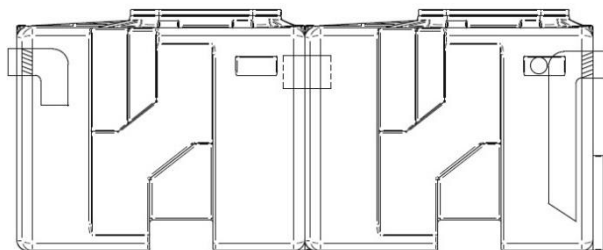


Модель	Производительность л/с	V.C. л	L мм	W мм	H мм	Ø мм	H1 мм	H2 мм	Вес кг	Тип резервуара
FAT 3	3	300	1 440	1 000	1 100	110	900	870	65	A
FAT 4	4	400	1 440	1 000	1 100	160	860	830	65	A
FAT 6	6	600	1 440	1 000	1 100	160	860	830	65	A
FAT 8	8	800	1 440	1 000	1 100	160	860	830	65	A
FAT 10	10	1 000	2 050	1 000	1 100	160	860	830	105	B
FAT 15	15	1 500	2 050	1 000	1 100	200	840	810	105	B
FAT 20	20	2 000	3 370	1 000	1 100	200	840	800	170	G
FAT 25	25	2 500	4 080	1 000	1 100	250	790	750	195	D
FAT 30	30	3 000	5 300	1 000	1 100	250	790	750	275	H

Сепаратор жира с отстойником тип: FAT S

Оснащение:

- сепарационная камера
- отстойник
- вентиляция



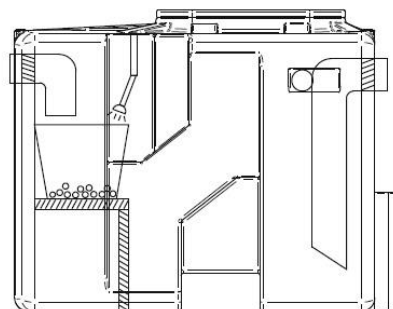
Модель	Производительность л/с	V.C. л	V.O. л	L мм	W мм	H мм	Ø мм	H1 мм	H2 мм	Вес кг	Тип резервуара
FAT S 1	1,5	150	150	1 440	1 000	1 100	110	900	870	65	A
FAT S 2	2	200	200	1 440	1 000	1 100	110	900	870	65	A
FAT S 3	3	300	300	1 440	1 000	1 100	110	900	870	65	A
FAT S 4	4	400	400	1 440	1 000	1 100	160	860	830	65	A
FAT S 6	6	600	600	2 050	1 000	1 100	160	860	830	105	B
FAT S 8	8	800	800	2 760	1 000	1 100	160	860	820	130	C
FAT S 10	10	1 000	1 000	3 370	1 000	1 100	160	860	820	170	G
FAT S 15	15	1 500	1 500	5 300	1 000	1 100	200	840	800	275	H
FAT S 20	20	2 000	2 000	5 910	1 000	1 100	200	840	800	315	I

ТЕХНИЧЕСКИЕ ХАРАКТЕРИСТИКИ СЕПАРАТОРОВ

Сепаратор крахмала без отстойника тип: FAT K

Оснащение:

- сепарационная камера
- корзина для крахмала
- вентиляция

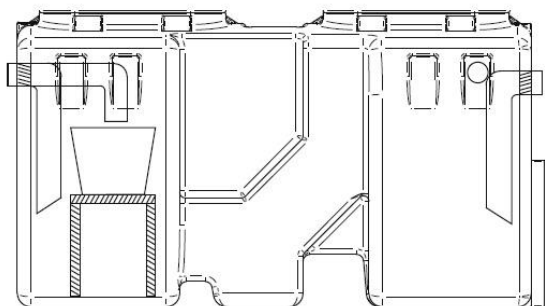


Модель	Производительность л/с	V.C. л	L мм	W мм	H мм	Ø мм	H1 мм	H2 мм	Вес кг	Тип резервуара
FAT K 1	1,5	150	1 440	1 000	1 100	110	900	870	65	A
FAT K 2	2	200	1 440	1 000	1 100	110	900	870	65	A
FAT K 3	3	300	1 440	1 000	1 100	110	900	870	65	A
FAT K 4	4	400	1 440	1 000	1 100	160	900	870	65	A
FAT K 6	6	600	1 440	1 000	1 100	160	860	830	65	A
FAT K 8	8	800	2 050	1 000	1 100	160	860	830	105	B
FAT K 10	10	1 000	2 050	1 000	1 100	160	860	830	105	B

Сепаратор жира и крахмала с отстойником тип: FAT SK

Оснащение:

- сепарационная камера
- отстойник
- корзина для крахмала
- вентиляция



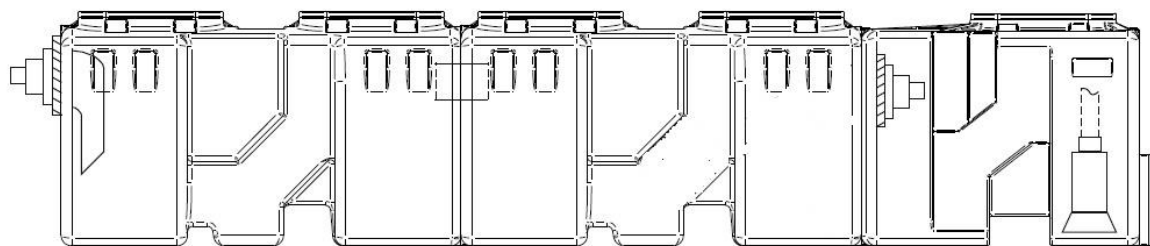
Модель	Производительность л/с	V.C. л	V.O. л	L мм	W мм	H мм	Ø мм	H1 мм	H2 мм	Вес кг	Тип резервуара
FAT SK 1	1,5	150	150	1 440	1 000	1 100	110	900	870	65	A
FAT SK 2	2	200	200	1 440	1 000	1 100	110	900	870	65	A
FAT SK 3	3	300	300	1 440	1 000	1 100	110	900	870	65	A
FAT SK 4	4	400	400	1 440	1 000	1 100	160	900	870	65	A
FAT SK 6	6	600	600	2 050	1 000	1 100	160	860	830	105	B
FAT SK 8	8	800	800	2 760	1 000	1 100	160	860	830	130	C
FAT SK 10	10	1 000	1 000	3 980	1 000	1 100	160	860	830	210	E

ТЕХНИЧЕСКИЕ ХАРАКТЕРИСТИКИ СЕПАРАТОРОВ

Сепаратор жира с отстойником и насосной камерой тип: FAT SP

Оснащение:

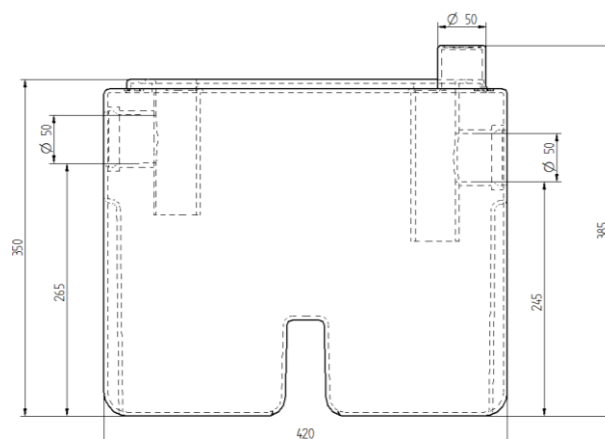
- сепарационная камера
- отстойник
- насосная камера



Модель	Производительность л/с	V.C. л	V.O. л	V.H. л	L мм	W мм	H мм	Ø мм	H1 мм	Вес кг	Тип резервуара
FAT SP 1	1,5	150	150	1 050	2 760	1 000	1 100	110	900	860	C
FAT SP 2	2	200	200	1 050	2 760	1 000	1 100	110	900	860	C
FAT SP 3	3	300	300	1 050	2 760	1 000	1 100	110	900	860	C
FAT SP 4	4	400	400	1 050	2 760	1 000	1 100	160	900	860	C
FAT SP 6	6	600	600	1 050	3 370	1 000	1 100	160	860	820	G
FAT SP 8	8	800	800	1 050	4 080	1 000	1 100	160	860	820	D
FAT SP 10	10	1 000	1 000	1 050	5 300	1 000	1 100	160	860	820	H

Мини сепаратор жиров тип: MOT 0,5

Номинальный поток (л/с)	0,5
Общий объем (л)	38
Объем сепаратора (л)	15
Объем отстойника (л)	15
Высота (мм)	385
Ширина (мм)	330
Длина (мм)	420
Диаметр патрубков (мм)	50
Высота до ввода стоков со дна (л)	265
Высота до вывода стоков со дна (л)	245
Количество люков (шт.)	1
Вес (кг)	4

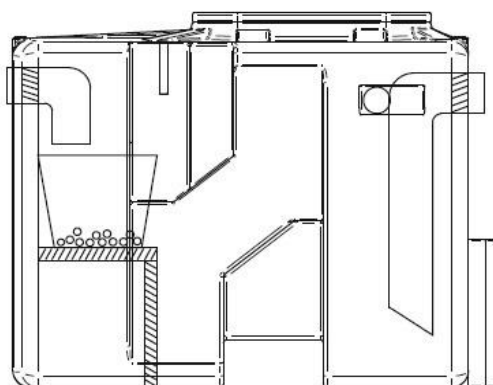


ТЕХНИЧЕСКИЕ ХАРАКТЕРИСТИКИ СЕПАРАТОРОВ

Камеры нейтрализации

Применение нейтрализатора кислот: установка, предназначенная для нейтрализации кислот, содержащихся в стоках, устанавливаемая на канализационных подводках к помещениям, в которых существует риск разлива минеральных кислот, напр., к помещениям для зарядки аккумуляторов, лабораториям и т.д. К нейтрализатору не следует подводить санитарные и ливневые воды.

Принцип действия: Нейтрализаторы являются проточными установками. Стоки поступают в шламовую часть, где происходит седиментация минеральной суспензии. Далее стоки поступают в камеру нейтрализации. Нейтрализующим материалом является расположенный в корзине мрамор, на котором происходит химическая реакция, в результате которой появляются не растворимые в воде сульфаты. Стоки после нейтрализации отводятся в верхней части корзины к отводящему патрубку.



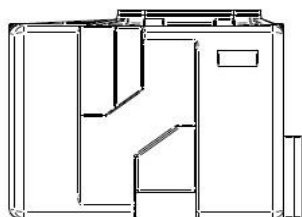
Модель	Производительность л/с	V.C. л	L мм	W мм	H мм	Ø мм	H1 мм	H2 мм	Вес кг	Тип резервуара
OIL ACID 1	1,5	1 050	1 440	1 000	1 100	110	820	790	65	A
OIL ACID 2	2	1 050	1 440	1 000	1 100	110	820	790	65	A
OIL ACID 3	3	1 050	1 440	1 000	1 100	110	820	790	65	A
OIL ACID 5	5	1 050	1 440	1 000	1 100	160	800	770	65	A
OIL ACID 6	6	1 650	2 050	1 000	1 100	160	820	790	105	B
OIL ACID 8	8	1 650	2 050	1 000	1 100	160	820	790	105	B
OIL ACID 10	10	1 650	2 050	1 000	1 100	160	820	790	105	B

ТЕХНИЧЕСКИЕ ХАРАКТЕРИСТИКИ СЕПАРАТОРОВ

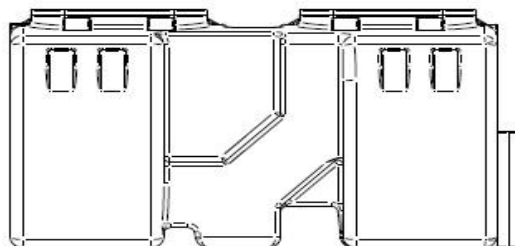
Модель	L мм	W мм	H мм	Вес кг	Тип резервуара
Надставка на сепаратор	730	580	300	4	Все

Тип резервуара

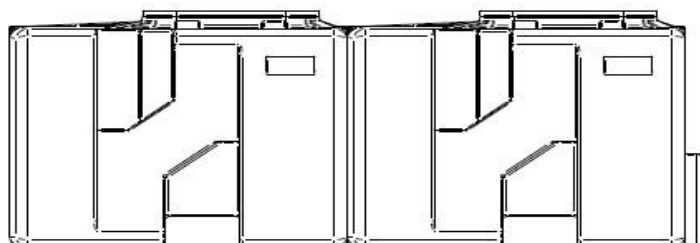
Тип резервуара А



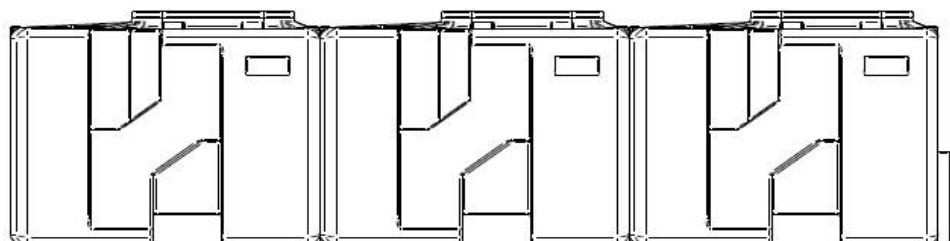
Тип резервуара В



Тип резервуара С

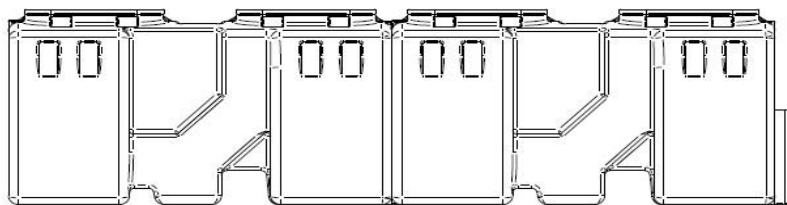


Тип резервуара D

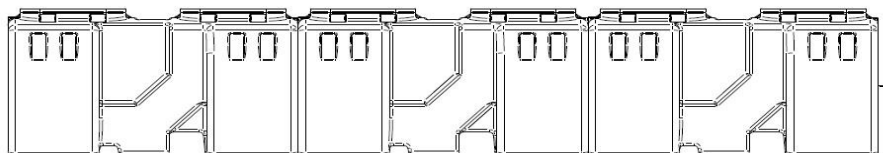


ТЕХНИЧЕСКИЕ ХАРАКТЕРИСТИКИ СЕПАРАТОРОВ

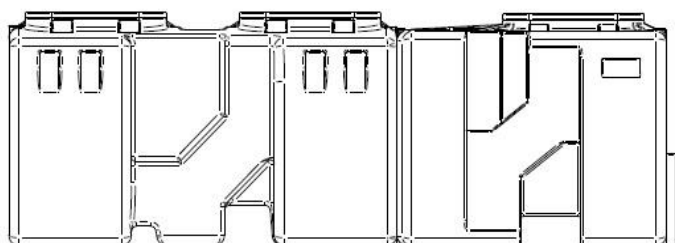
Тип резервуара Е



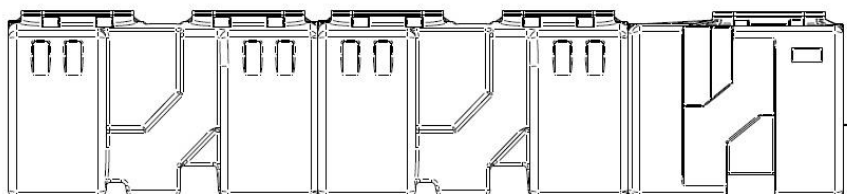
Тип резервуара F



Тип резервуара
G



Тип резервуара
H



Тип резервуара
I

